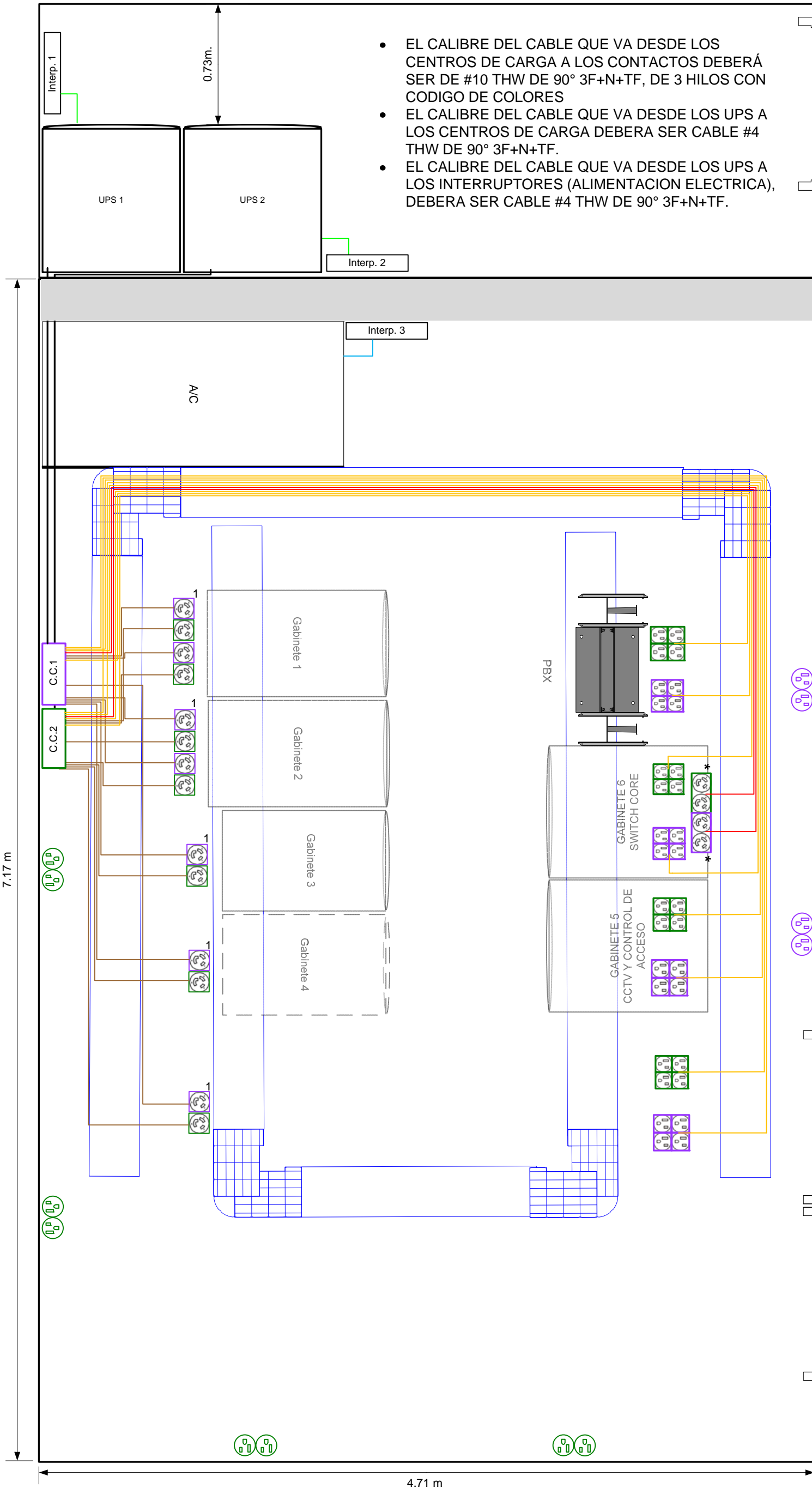


CENTRO DE SEGURIDAD Y JUSTICIA SITE PGJE



- EL CALIBRE DEL CABLE QUE VA DESDE LOS CENTROS DE CARGA A LOS CONTACTOS DEBERÁ SER DE #10 THW DE 90° 3F+N+TF, DE 3 HILOS CON CODIGO DE COLORES
- EL CALIBRE DEL CABLE QUE VA DESDE LOS UPS A LOS CENTROS DE CARGA DEBERA SER CABLE #4 THW DE 90° 3F+N+TF.
- EL CALIBRE DEL CABLE QUE VA DESDE LOS UPS A LOS INTERRUPTORES (ALIMENTACION ELECTRICA), DEBERA SER CABLE #4 THW DE 90° 3F+N+TF.

- CENTRO DE CARGA 1:** 42 CIRCUITOS, TRIFASICO
- CENTRO DE CARGA 2:** 42 CIRCUITOS, TRIFASICO

- ESCALERILLA CABLOFIL CF54/300EZ 2"X12" **(SUMINISTRADA POR EL PROVEEDOR DE CABLEADO ESTRUCTURADO)** POR DEBAJO DEL PISO FALSO, UN SEGMENTO PARA SISTEMA ELÉCTRICO Y OTRO PARA SISTEMA DE CABLEADO DE DATOS.
- COLOCAR LOS CONECTORES DE PARED A 60 CM. DEL PISO FIRME.
- IDENTIFICAR LOS CIRCUITOS PARA CADA CAJA (C.C.-UPS).
- LA INSTALACION ELECTRICA DEBERA CUMPLIR CON LA NORMA NOM-001-SEDE-2005

- * NEMA L6-20R EN PISO. Un par de conectores va a un mismo centro de carga, sobre un mismo cable.
- NEMA L6-30R EN PISO
- NEMA 5-15R EN PARED
- NEMA 5-15R EN PISO. Los cuatro conectores van a un mismo centro de carga sobre un mismo cable

- 110 V MONOFASICO
- 220 V MONOFASICO 20 AMP
- 220 V MONOFASICO 30 AMP
- 220 V TRIFASICO
- 220 V TRIFASICO
- 220 V TRIFASICO

DETALLES ELECTRICOS DE LOS UPS DE LOS EDIFICIOS DE JUICIOS ORALES						
EDIFICIO	CANT.	CAPACIDAD	AMPERES*	BREACKER	CABLE **	CENTRO DE CARGA
PGJE SITE TERCER PISO	2 ¹	20 KVA	56	3X60	6 AWG	42 CIRCUITOS
NOTAS						
* LA COLUMNA DE AMPERES ES LA CORRIENTE MAXIMA DE SALIDA DE LOS UPS						
** EL TAMAÑO DEL CABLE SUGERIDO ES SIN TOMAR EN CUENTA LA CAIDA DE VOLTAJE						
1.- EN ESTAS CAPACIDADES SE REQUIEREN 2 ALIMENTADORES PARA TENER REDUNDANCIA						

SE DEBERA RESPETAR LA INSTALACION DE CENTROS DE CARGA, INTERRUPTORES, CANALIZACIÓN Y UBICACIÓN DE CONTACTOS.